

6535 ROVEREDO

CORPORAZIONE DEI
COMUNI DEL MOESANO
PER LA RACCOLTA E
L'ELIMINAZIONE DEI RIFIUTI

WWW.CRER.CH

2021

23esima edizione

San Vittore



Roveredo



Grono



Lostallo



Soazza



Mesocco



San Bernardino



Santa Maria



Braggio



Val Calanca



Landarenca



Calanca Interna





Gennaio 2021

San Vittore (anni '50) non c'è ancora
il campo di aviazione – foto Willi Borelli
Il giorno cresce 30 minuti

1	V	MARIA SS. MADRE DI DIO
2	S	SS. BASILIO M. E GREGORIO N.
3	D	S. GENEVIÈVE
4	L	S. AQUILINO
5	M	S. EMILIANA
6	M	EPIFANIA
7	G	S. RAIMONDO
8	V	S. ERARDO
9	S	S. ALESSIA
10	D	S. GUGLIELMO
11	L	S. IGINO
12	M	S. CESIRA
13	M	S. ILARIO
14	G	S. FIRMINO
15	V	S. MAURO
16	S	S. MARCELLO
17	D	S. ANTONIO ABATE
18	L	S. PRISCA
19	M	SS. LIBERATA E FAUSTINA
20	M	SS. FABIANO E SEBASTIANO
21	G	S. AGNESE
22	V	S. VINCENZO
23	S	S. EMERENZIANA
24	D	S. FRANCESCO DI SALES
25	L	CONVERSIONE DI S. PAOLO
26	M	SS. TIMOTEO E TITO
27	M	S. ANGELA MERICI
28	G	S. TOMMASO D'AQUINO
29	V	S. VALERIO
30	S	S. MARTINA
31	D	S. GIOVANNI BOSCO

Apparecchi elettrici e elettrodomestici
(refrigeranti, Radio-TV, lampade fluorescenti, ecc.)
Da consegnare puliti.


**Consegna gratuita ai rivenditori, oppure alla ditta
Casso di Cama.**

Raccolta carta

 Calanca e Verdabbio

**La carta va depositata impacchettata non in sacchi di
plastica, in prossimità dei contenitori dei rifiuti, oppure
nei luoghi designati dai Comuni, il giorno della raccolta**

Raccolta ingombranti

 Roveredo – 08.00 > 11.00

Le batterie (pile) esauste possono essere riconsegnate gratuitamente in ogni negozio.

Raccolta carta Mesolcina: presso le eco piazze comunali

Secondo direttive dei Comuni.

Apertura discarica a Sorte: ogni martedì e giovedì dalle 13.00 alle 16.30 – solo materiali inerti. Recupero: 6 il 5 gennaio.

Consegna rifiuti ingombranti oltre i turni previsti c/o Ditta Casso, Cama. (Apertura martedì e giovedì 13.00-16.00). Consegna a pagamento.



Febbraio 2021

Roveredo, 08.09.1953 – foto Werner Friedli
Il giorno cresce di 1 ora e 25 minuti

1	L	S. SEVERO	
2	M	PRESENTAZIONE DEL SIGNORE	
3	M	SS. BIAGIO E OSCAR	
4	G	S. GILBERTO	☾
5	V	S. AGATA	
6	S	S. PAOLO MIKI	
7	D	B. ROSALIA	
8	L	S. GIROLAMO EMILIANI	
9	M	S. APOLLONIA	
10	M	S. SCOLASTICA	
11	G	B.V. MARIA DI LOURDES	☉
12	V	S. GIULIANO	
13	S	S. BEATRICE	
14	D	S. VALENTINO	
15	L	SS. FAUSTINO E GIOVITA	
16	M	S. GIULIANA	
17	M	LE CENERI	
18	G	B. ANGELICO	
19	V	S. MANSUETO	☽
20	S	S. ISABELLA	
21	D	1.A DI QUARESIMA	
22	L	CATTEDRA DI S. PIETRO	
23	M	S. POLICARPO	
24	M	S. STEFANIA	
25	G	S. VITTORINO	
26	V	S. ALESSANDRO	
27	S	S. ONORINA	☼
28	D	2.A DI QUARESIMA	

Raccolta carta

☾ Calanca e Verdabbio

La carta va depositata impacchettata non in sacchi di plastica, in prossimità dei contenitori dei rifiuti, oppure nei luoghi designati dai Comuni, il giorno della raccolta

Apparecchi elettrici e elettrodomestici
(refrigeranti, Radio-TV, lampade fluorescenti, ecc.)
Da consegnare puliti.

Consegna gratuita ai rivenditori, oppure alla ditta Casso di Cama.

Le batterie (pile) esauste possono essere riconsegnate gratuitamente in ogni negozio.

Raccolta carta Mesolcina: presso le eco piazze comunali

Secondo direttive dei Comuni.

Apertura discarica a Sorte: ogni martedì e giovedì dalle 13.00 alle 16.30 – solo materiali inerti.

Consegna rifiuti ingombranti oltre i turni previsti c/o Ditta Casso, Cama. (Apertura martedì e giovedì 13.00-16.00). Consegna a pagamento.



Marzo 2021

Grono, 08.09.1953 – foto Werner Friedli
Il giorno cresce di 1 ora e 44 minuti

1	L	S. ALBINO	
2	M	S. CARMELO	
3	M	S. TIZIANO	
4	G	S. CASIMIRO	
5	V	S. VIRGILIO	
6	S	S. FRIDOLINO	€
7	D	3.A DI QUARESIMA	
8	L	S. PROVINO	
9	M	S. FRANCESCA ROMANA	
10	M	S. MACARIO	
11	G	S. COSTANTINO	
12	V	S. LUIGI ORIONE	
13	S	S. CRISTINA	Ⓜ
14	D	4.A DI QUARESIMA	
15	L	S. LUISA DE MARILLAC	
16	M	S. BENEDETTA	
17	M	S. PATRIZIO	
18	G	S. EDOARDO	
19	V	S. GIUSEPPE	
20	S	S. CLAUDIA	
21	D	5.A DI QUARESIMA	Ⓜ
22	L	S. LEA	
23	M	S. TURIBIO DI MONGROVEJO	
24	M	S. ROMERO	
25	G	ANNUNCIAZIONE DEL SIGNORE	
26	V	S. EMANUELE	
27	S	S. GRAZIA	
28	D	LE PALME	Inizio ora legale Ⓜ
29	L	S. LUDOLFO	
30	M	S. LEONARDO	
31	M	S. BENIAMINO	

Raccolta carta

☞ Calanca e Verdabbio

La carta va depositata impacchettata non in sacchi di plastica, in prossimità dei contenitori dei rifiuti, oppure nei luoghi designati dai Comuni, il giorno della raccolta

Raccolta veleni e rifiuti speciali

☞ Tutta la Calanca, Verdabbio, Leggia – Orari: vedere ultimo foglio

Raccolta ingombranti

☞ San Vittore – 08.00 > 12.00

Raccolta veleni e rifiuti speciali

☞ Mesocco, Grono, San Vittore – Orari: vedere ultimo foglio

☞ Lostallo, Grono – 08.00 > 11.00

Raccolta ingombranti

Raccolta ingombranti

☞ Mesocco – 08.00 > 11.00

Apparecchi elettrici e elettrodomestici
(refrigeranti, Radio-TV, lampade fluorescenti, ecc.)
Da consegnare puliti.

Consegna gratuita ai rivenditori, oppure alla ditta Casso di Cama.

Le batterie (pile) esauste possono essere riconsegnate gratuitamente in ogni negozio.

Raccolta carta Mesolcina: presso le eco piazze comunali

Secondo direttive dei Comuni.

Apertura discarica a Sorte: ogni martedì e giovedì dalle 13.00 alle 16.30 – solo materiali inerti. Recupero: 19 il 18 marzo.

Consegna rifiuti ingombranti oltre i turni previsti c/o Ditta Casso, Cama. (Apertura martedì e giovedì 13.00-16.00). Consegna a pagamento.



Aprile 2021

Lostalio, 08.09.1953 – foto Werner Friedli
Il giorno cresce di 1 ora e 34 minuti

1	G	GIOVEDÌ SANTO	
2	V	VENERDÌ SANTO	
3	S	SABATO SANTO	
4	D	PASQUA DI RISURREZIONE	☾
5	L	LUNEDÌ DELL'ANGELO	
6	M	S. MARCELLINO	
7	M	S. ERMANNO	
8	G	S. AMANZIO	
9	V	S. DEMETRIO	
10	S	S. TERENCEO	
11	D	S. STANISLAO	
12	L	S. ZENO	☼
13	M	S. MARZIO	
14	M	S. VALERIANO	
15	G	S. DAMIANO	
16	V	S. BERNADETTE SOUBIROUS	
17	S	S. ROBERTO	
18	D	S. GALDINO	
19	L	S. GIULIA	
20	M	B. CHIARA BOSATTA	☽
21	M	S. ANSELMO	
22	G	S. TEODORO	
23	V	S. GIORGIO	
24	S	S. ERMINIO	
25	D	S. MARCO	
26	L	S. CLETO	
27	M	S. SIMEONE	☾
28	M	S. VALERIA	
29	G	S. CATERINA DA SIENA	
30	V	S. DONATO	

☾ Calanca e Verdabbio

Raccolta carta

La carta va depositata impacchettata non in sacchi di plastica, in prossimità dei contenitori dei rifiuti, oppure nei luoghi designati dai Comuni, il giorno della raccolta

Raccolta ingombranti

☾ Soazza – 08.00 > 11.00, Verdabbio – 08.00 > 10.30

Raccolta ingombranti

☾ Roveredo, Cama – 08.00 > 11.00, Leggia – 08.00 > 10.30

Apparecchi elettrici e elettrodomestici
(refrigeranti, Radio-TV, lampade fluorescenti, ecc.)
Da consegnare puliti.

Consegna gratuita ai rivenditori, oppure alla ditta Casso di Cama.

Le batterie (pile) esauste possono essere riconsegnate gratuitamente in ogni negozio.

Raccolta carta Mesolcina: presso le eco piazze comunali

Secondo direttive dei Comuni.

Apertura discarica a Sorte: ogni martedì e giovedì dalle 13.00 alle 16.30 – solo materiali inerti. Recupero: 2 il 1 aprile, 5 il 6 aprile.

Consegna rifiuti ingombranti oltre i turni previsti c/o Ditta Casso, Cama. (Apertura martedì e giovedì 13.00-16.00). Consegna a pagamento.



Maggio 2021

Soazza, 08.09.1953 – foto Werner Friedli
Il giorno cresce di 1 ora e 13 minuti

1	S	S. GIUSEPPE LAVORATORE	
2	D	S. ATANASIO	
3	L	SS. FILIPPO E GIACOMO	€
4	M	S. FLORIANO	
5	M	S. GOTTARDO	
6	G	S. VENERIO	
7	V	S. FLAVIO	
8	S	B. ULRICA NISCH	
9	D	S. PACOMIO	
10	L	S. ALFIO	
11	M	S. GUALTIERO	Ⓜ
12	M	S. PANCRAZIO	
13	G	ASCENSIONE	
14	V	S. MATTIA	
15	S	S. SEVERINO	
16	D	S. UBALDO	
17	L	S. VITTORE	
18	M	S. VENANZIO	
19	M	S. BERNARDA BÜTLER	Ⓜ
20	G	S. BERNARDINO DA SIENA	
21	V	S. VITTORIO	
22	S	S. RITA DA CASCIA	
23	D	PENTECOSTE	
24	L	LUNEDÌ DI PENTECOSTE	
25	M	S. SARA	
26	M	S. FILIPPO NERI	Ⓜ
27	G	S. AGOSTINO DI CANTERBURY	
28	V	S. GERMANO	
29	S	S. SISINIO	
30	D	SS.MA TRINITÀ	
31	L	S. PETRONILLA	

La carta va depositata impacchettata non in sacchi di plastica, in prossimità dei contenitori dei rifiuti, oppure nei luoghi designati dai Comuni, il giorno della raccolta

Raccolta carta

Calanca e Verdabbio

Rossa – 08.00 > 9.45, Buseno – 10.15 > 12.00,
Castaneda – 08.00 > 10.30

Raccolta ingombranti

Apparecchi elettrici e elettrodomestici
(refrigeranti, Radio-TV, lampade fluorescenti, ecc.)
Da consegnare puliti.
Consegna gratuita ai rivenditori, oppure alla ditta Casso di Cama.

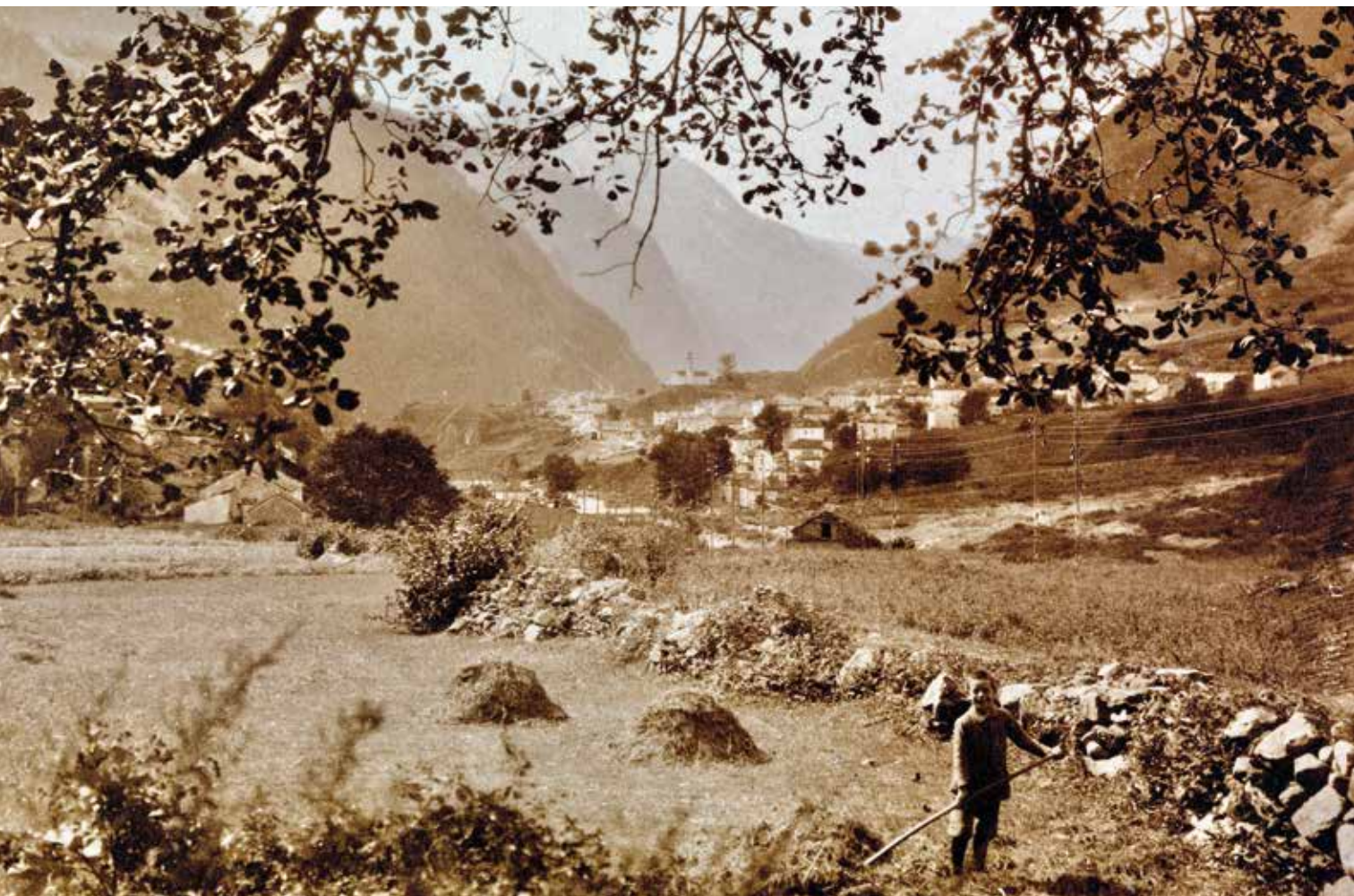
Raccolta ingombranti

Roveredo – 08.00 > 11.00, Santa Maria – 08.00 > 10.30

Le batterie (pile) esauste possono essere riconsegnate gratuitamente in ogni negozio.

Raccolta carta Mesolcina: presso le eco piazze comunali Secondo direttive dei Comuni.

Apertura discarica a Sorte: ogni martedì e giovedì dalle 13.00 alle 16.30 – solo materiali inerti. Recupero: 13 il 14 maggio, 24 il 25 maggio. Consegna rifiuti ingombranti oltre i turni previsti c/o Ditta Casso, Cama. (Apertura martedì e giovedì 13.00-16.00). Consegna a pagamento.



Giugno 2021

Mesocco, 1930 ca. – fotografo sconosciuto
Il giorno cresce di 18 minuti fino al 21 del mese

1	M	S. GIUSTINO	
2	M	S. EMILIA	€
3	G	CORPUS DOMINI	
4	V	S. QUIRINO	
5	S	S. BONIFACIO	
6	D	S. NORBERTO	
7	L	S. ROBERTO	
8	M	S. MEDARDO	
9	M	S. MARIANNA	
10	G	S. CANDIDA	Ⓜ
11	V	SACRO CUORE DI GESÙ	
12	S	CUORE IMMACOLATO DI MARIA	
13	D	S. ONOFRIO	
14	L	S. ANTONIO DI PADOVA	
15	M	S. ELISEO	
16	M	S. VITO	
17	G	B. MARIA TERESA SCHERER	
18	V	SS. NICANDRO E MARCIANO	Ⓜ
19	S	S. CALOGERO	
20	D	S. ALBANO	
21	L	S. LUIGI GONZAGA	
22	M	S. PAOLINO DA NOLA	
23	M	S. AGRIPPINA	
24	G	NATIVITÀ S. GIOVANNI BATTISTA	Ⓜ
25	V	S. MASSIMO	
26	S	S. RODOLFO	
27	D	S. CIRILLO D'ALESSANDRIA	
28	L	S. IRENEO	
29	M	SS. PIETRO E PAOLO	
30	M	SS. PROTOMARTIRI ROMANI	

Calanca e Verdabbio

Raccolta carta

La carta va depositata impacchettata non in sacchi di plastica, in prossimità dei contenitori dei rifiuti, oppure nei luoghi designati dai Comuni, il giorno della raccolta

Raccolta veleni e rifiuti speciali

Lostallo, Roveredo, Soazza, Cama – Orari: vedere ultimo foglio

Raccolta ingombranti

Lostallo, Grono – 08.00 > 11.00

Raccolta ingombranti

San Bernardino – 08.00 > 11.00

Apparecchi elettrici e elettrodomestici
(refrigeranti, Radio-TV, lampade fluorescenti, ecc.)
Da consegnare puliti.

Consegna gratuita ai rivenditori, oppure alla ditta Casso di Cama.

Le batterie (pile) esauste possono essere riconsegnate gratuitamente in ogni negozio.

Raccolta carta Mesolcina: presso le eco piazze comunali

Secondo direttive dei Comuni.

Apertura discarica a Sorte: ogni martedì e giovedì dalle 13.00 alle 16.30 – solo materiali inerti. Recuperi: 3 il 4 giugno.

Consegna rifiuti ingombranti oltre i turni previsti c/o Ditta Casso, Cama. (Apertura martedì e giovedì 13.00-16.00). Consegna a pagamento.



Luglio 2021

San Bernardino, 22.09.1964 – foto Comet Zurigo
Il giorno cala di 55 minuti

1	G	S. DOMIZIANO	€
2	V	B. EUGENIA	
3	S	S. TOMMASO APOSTOLO	
4	D	S. ULRICO	
5	L	S. ANTONIO MARIA ZACCARIA	
6	M	S. MARIA GORETTI	
7	M	S. ODONE	
8	G	SS. AQUILA E PRISCILLA	
9	V	S. VITTORIA	
10	S	S. SILVANO	Ⓜ
11	D	S. BENEDETTO DA NORCIA	
12	L	S. VERONICA	
13	M	S. ENRICO	
14	M	S. CAMILLO DE LELLIS	
15	G	S. BONAVENTURA	
16	V	B.V. MARIA DEL CARMELO	
17	S	S. MARCELLINA	☾
18	D	S. FEDERICO	
19	L	S. MACRINA	
20	M	S. AURELIO	
21	M	S. LORENZO DA BRINDISI	
22	G	S. MARIA MADDALENA	
23	V	S. BRIGIDA	
24	S	S. BORIS	☼
25	D	S. GIACOMO	
26	L	SS. GIOACCHINO E ANNA	
27	M	B. PIETRO BERNO D'ASCONA	
28	M	SS. NAZARO E CELSO	
29	G	S. MARTA	
30	V	S. PIETRO CRISOLOGO	
31	S	S. IGNAZIO DI LOYOLA	€

← Calanca e Verdabbio

Raccolta carta

La carta va depositata impacchettata non in sacchi di plastica, in prossimità dei contenitori dei rifiuti, oppure nei luoghi designati dai Comuni, il giorno della raccolta

Raccolta ingombranti

← Mesocco – 14.30 > 18.00

Raccolta ingombranti

← San Vittore – 08.00 > 11.00

Apparecchi elettrici e elettrodomestici
(refrigeranti, Radio-TV, lampade fluorescenti, ecc.)
Da consegnare puliti.

Consegna gratuita ai rivenditori, oppure alla ditta Casso di Cama.

Raccolta ingombranti

← Roveredo, Cama – 08.00 > 11.00

Le batterie (pile) esauste possono essere riconsegnate gratuitamente in ogni negozio.

Raccolta carta Mesolcina: presso le eco piazze comunali

Secondo direttive dei Comuni.

Apertura discarica a Sorte: ogni martedì e giovedì dalle 13.00 alle 16.30 – solo materiali inerti.

Consegna rifiuti ingombranti oltre i turni previsti c/o Ditta Casso, Cama. (Apertura martedì e giovedì 13.00-16.00). Consegna a pagamento.



Agosto 2021

Santa Maria, 08.09.1953 – foto Werner Friedli
Il giorno cala di 1 ora e 30 minuti

1	D	FESTA NAZIONALE	
2	L	S. EUSEBIO	
3	M	S. LIDIA	
4	M	S. GIOVANNI M. VIANNEY	
5	G	DEDICAZIONE S. MARIA MAGGIORE	
6	V	TRASFIGURAZIONE DEL SIGNORE	
7	S	S. CARPOFORO, FEDELE E COMPAGNI	
8	D	S. DOMENICO	🌐
9	L	S. EDITH STEIN	
10	M	S. LORENZO	
11	M	S. CHIARA	
12	G	S. GIOVANNA F. DA CHANTAL	
13	V	SS. PONZIANO E IPPOLITO	
14	S	S. MASSIMILIANO M. KOLBE	
15	D	ASSUNZIONE DELLA B.V. MARIA	🌙
16	L	S. ROCCO	
17	M	S. MAMETE	
18	M	S. ELENA	
19	G	S. GIULIO	
20	V	S. BERNARDO	
21	S	S. PIO X	
22	D	B.V. MARIA REGINA	🌐
23	L	S. ROSA DA LIMA	
24	M	S. BARTOLOMEO	
25	M	S. LUDOVICO	
26	G	B.V. MARIA DI CZESTOKOWA	
27	V	S. MONICA	
28	S	S. AGOSTINO	
29	D	MARTIRIO S. GIOVANNI BATTISTA	
30	L	B. ILDEFONSO SCHUSTER	€
31	M	S. ABBONDIO	

Raccolta carta

La carta va depositata impacchettata non in sacchi di plastica, in prossimità dei contenitori dei rifiuti, oppure nei luoghi designati dai Comuni, il giorno della raccolta

🔄 Calanca e Verdabbio

🕒 Plan San Giacomo – 08.00 > 11.00

Raccolta ingombranti

Apparecchi elettrici e elettrodomestici
(refrigeranti, Radio-TV, lampade fluorescenti, ecc.)
Da consegnare puliti.

Consegna gratuita ai rivenditori, oppure alla ditta Casso di Cama.

Raccolta ingombranti

🕒 Roveredo – 08.00 > 11.00

Le batterie (pile) esauste possono essere riconsegnate gratuitamente in ogni negozio.

Raccolta carta Mesolcina: presso le eco piazze comunali

Secondo direttive dei Comuni.

Apertura discarica a Sorte: ogni martedì e giovedì dalle 13.00 alle 16.30 – solo materiali inerti.

Consegna rifiuti ingombranti oltre i turni previsti c/o Ditta Casso, Cama. (Apertura martedì e giovedì 13.00-16.00). Consegna a pagamento.



Settembre 2021

Braggio, 1890 ca. – fotografo sconosciuto
Il giorno cala di 1 ora e 36 minuti

1	M	MADONNA DEL SASSO	
2	G	S. ZENONE	
3	V	S. GREGORIO MAGNO	
4	S	S. AUSILIA	
5	D	S. TERESA DI CALCUTTA	
6	L	S. ZACCARIA	
7	M	S. REGINA	🌐
8	M	NATIVITÀ DELLA B.V. MARIA	
9	G	S. PIETRO CLAVER	
10	V	S. NICOLA DA TOLENTINO	
11	S	SS. FELICE E REGULA	
12	D	S. GUIDO	
13	L	S. GIOVANNI CRISOSTOMO	🌐
14	M	ESALTAZIONE DELLA SANTA CROCE	
15	M	B.V. ADDOLORATA	
16	G	SS. CORNELIO E CIPRIANO	
17	V	S. ILDEGARDA DI BINGEN	
18	S	S. EUSTORGIO	
19	D	FESTA FEDERALE DI RINGRAZIAMENTO	
20	L	S. CANDIDA	🌐
21	M	S. MATTEO	
22	M	SS. MAURIZIO E COMPAGNI	
23	G	S. LINO	
24	V	S. GERARDO	
25	S	S. NICOLAO DELLA FLÜE	
26	D	SS. COSMA E DAMIANO	
27	L	S. VINCENZO DE' PAOLI	
28	M	S. VENCESLAO	
29	M	SS. MICHELE, GABRIELE E RAFFAELE	🌐
30	G	S. GIROLAMO	

🌐 Calanca e Verdabbio

Raccolta carta

La carta va depositata impacchettata non in sacchi di plastica, in prossimità dei contenitori dei rifiuti, oppure nei luoghi designati dai Comuni, il giorno della raccolta

Raccolta veleni e rifiuti speciali

🌐 Mesocco, Grono, San Vittore – Orari: vedere ultimo foglio

Raccolta ingombranti

🌐 Grono – 08.00 > 11.00

Raccolta ingombranti

🌐 Roveredo – 08.00 > 11.00, Santa Maria – 08.00 > 10.30

Apparecchi elettrici e elettrodomestici
(refrigeranti, Radio-TV, lampade fluorescenti, ecc.)
Da consegnare puliti.

Consegna gratuita ai rivenditori, oppure alla ditta Casso di Cama.

Le batterie (pile) esauste possono essere riconsegnate gratuitamente in ogni negozio.

Raccolta carta Mesolcina: presso le eco piazze comunali

Secondo direttive dei Comuni.

Apertura discarica a Sorte: ogni martedì e giovedì dalle 13.00 alle 16.30 – solo materiali inerti.

Consegna rifiuti ingombranti oltre i turni previsti c/o Ditta Casso, Cama. (Apertura martedì e giovedì 13.00-16.00). Consegna a pagamento.



Ottobre 2021

Val Calanca, 10.10.1991 – foto Swissair
Il giorno cala di 1 ora e 40 minuti

1	V	S. TERESA DI LISIEUX	
2	S	SS. ANGELI CUSTODI	
3	D	S. ADALGOTTO	
4	L	S. FRANCESCO D'ASSISI	
5	M	S. PLACIDO	
6	M	S. BRUNO	🌐
7	G	B.V. MARIA DEL ROSARIO	
8	V	S. FELICE	
9	S	S. DIONIGI	
10	D	S. DANIELE	
11	L	S. SANTINO	
12	M	S. SERAFINO	
13	M	S. FAUSTO	🌐
14	G	S. CALLISTO I	
15	V	S. TERESA D'AVILA	
16	S	S. GALLO	
17	D	B. CONTARDO FERRINI	
18	L	S. LUCA	
19	M	S. LAURA	
20	M	S. ADELINA	🌐
21	G	S. URSULA	
22	V	S. GIOVANNI PAOLO II	
23	S	S. GIOVANNI DA CAPESTRANO	
24	D	S. LUIGI GUANELLA	
25	L	SS. DARIA E CRISANTO	
26	M	S. LUCIANO	
27	M	S. EVARISTO	
28	G	SS. SIMONE E GIUDA	🌐
29	V	S. ONORATO	
30	S	S. CLAUDIO	
31	D	S. ANTONINO	Fine ora legale

Apparecchi elettrici e elettrodomestici
(refrigeranti, Radio-TV, lampade fluorescenti, ecc.)
Da consegnare puliti.

Consegna gratuita ai rivenditori, oppure alla ditta Casso di Cama.

Raccolta carta

La carta va depositata impacchettata non in sacchi di plastica, in prossimità dei contenitori dei rifiuti, oppure nei luoghi designati dai Comuni, il giorno della raccolta

🌐 Calanca e Verdabbio

Raccolta ingombranti

🌐 Rossa – 08.00 > 09.45, Buseno – 10.15 > 12.00
Castaneda – 08.00 > 10.30, Cama – 08.00 > 11.00

Raccolta veleni e rifiuti speciali

🌐 Lostallo, Roveredo – Orari: vedere ultimo foglio

Raccolta ingombranti

🌐 San Vittore – 08.00 > 12.00

Raccolta ingombranti

🌐 Roveredo, Lostallo – 08.00 > 11.00

Le batterie (pile) esauste possono essere riconsegnate gratuitamente in ogni negozio.

Raccolta carta Mesolcina: presso le eco piazze comunali

Secondo direttive dei Comuni.

Apertura discarica a Sorte: ogni martedì e giovedì dalle 13.00 alle 16.30 – solo materiali inerti.

Consegna rifiuti ingombranti oltre i turni previsti c/o Ditta Casso, Cama. (Apertura martedì e giovedì 13.00-16.00). Consegna a pagamento.



Novembre 2021

Landarenca, 08.07.1972 – foto Comet Zurigo
Il giorno cala di 1 ora e 14 minuti

1	L	TUTTI I SANTI	
2	M	COMMEMORAZIONE DI TUTTI I DEFUNTI	
3	M	S. SILVIA	
4	G	S. CARLO BORROMEO	🌐
5	V	S. GERALDO	
6	S	S. EMILIANO	
7	D	S. FIORENZO	
8	L	S. GOFFREDO	
9	M	DEDICAZIONE BASILICA DEL LATERANO	
10	M	S. LEONE MAGNO	
11	G	S. MARTINO DI TOURS	🌐
12	V	S. GIOSAFAT	
13	S	S. EUGENIO	
14	D	S. ALBERICO	
15	L	S. ALBERTO MAGNO	
16	M	S. MARGHERITA DI SCOZIA	
17	M	S. FLORINO	
18	G	S. ALDA	
19	V	S. FELICIANO	🌐
20	S	S. CRISPINO	
21	D	CRISTO RE	
22	L	S. CECILIA	
23	M	S. CLEMENTE	
24	M	S. FIRMINA	
25	G	S. CATERINA D'ALESSANDRIA	
26	V	S. CORRADO	
27	S	B.V.M. DELLA MEDAGLIA MIRACOLOSA	€
28	D	1.A DI AVVENTO	
29	L	S. SATURNINO	
30	M	S. ANDREA	

Apparecchi elettrici e elettrodomestici
(refrigeranti, Radio-TV, lampade fluorescenti, ecc.)
Da consegnare puliti.

Consegna gratuita ai rivenditori, oppure alla ditta Casso di Cama.

📍 Calanca e Verdabbio

Raccolta carta

La carta va depositata impacchettata non in sacchi di plastica, in prossimità dei contenitori dei rifiuti, oppure nei luoghi designati dai Comuni, il giorno della raccolta

Raccolta ingombranti

📍 Mesocco, Soazza – 08.00 > 11.00

Raccolta ingombranti

📍 Roveredo – 08.00 > 11.00

Le batterie (pile) esauste possono essere riconsegnate gratuitamente in ogni negozio.

Raccolta carta Mesolcina: presso le eco piazze comunali

Secondo direttive dei Comuni.

Apertura discarica a Sorte: ogni martedì e giovedì dalle 13.00 alle 16.30 – solo materiali inerti. Recuperi: l'1 il 2 novembre.

Consegna rifiuti ingombranti oltre i turni previsti c/o Ditta Casso, Cama. (Apertura martedì e giovedì 13.00-16.00). Consegna a pagamento.



Dicembre 2021

Calanca interna, 12.10.1978 – foto Comet Zurigo
Il giorno cala di 15 minuti fino al 21 del mese

1	M	S. ELIGIO	
2	G	S. LUCIO	
3	V	S. FRANCESCO SAVERIO	
4	S	S. BARBARA	🌐
5	D	2.A DI AVVENTO	
6	L	S. NICOLA	
7	M	S. AMBROGIO	
8	M	IMMACOLATA CONCEZIONE	
9	G	S. CIPRIANO	
10	V	S. EDMONDO	
11	S	S. DAMASO	🌐
12	D	3.A DI AVVENTO	
13	L	S. LUCIA	
14	M	S. GIOVANNI DELLA CROCE	
15	M	S. MASSIMINO	
16	G	S. ADELAIDE	
17	V	S. MODESTO	
18	S	S. GRAZIANO	
19	D	4.A DI AVVENTO	🌐
20	L	S. LIBERATO	
21	M	S. PIETRO CANISIO	
22	M	S. FRANCESCA CABRINI	
23	G	S. GIOVANNI DA KETY	
24	V	SS. PATRIARCHI	
25	S	NATALE DEL SIGNORE	
26	D	S. STEFANO	
27	L	S. GIOVANNI APOSTOLO	🌐
28	M	SS. INNOCENTI	
29	M	S. TOMMASO BECKET	
30	G	S. RANIERO	
31	V	S. SILVESTRO	

Calanca e Verdabbio

Raccolta carta

La carta va depositata impacchettata non in sacchi di plastica, in prossimità dei contenitori dei rifiuti, oppure nei luoghi designati dai Comuni, il giorno della raccolta

Apparecchi elettrici e elettrodomestici
(refrigeranti, Radio-TV, lampade fluorescenti, ecc.)
Da consegnare puliti.

Consegna gratuita ai rivenditori, oppure alla ditta Casso di Cama.

Le batterie (pile) esauste possono essere riconsegnate gratuitamente in ogni negozio.

Raccolta carta Mesolcina: presso le eco piazze comunali

Secondo direttive dei Comuni.

Apertura discarica a Sorte: ogni martedì e giovedì dalle 13.00 alle 16.30 – solo materiali inerti. Recuperi: l'8 il 9 dicembre.

Consegna rifiuti ingombranti oltre i turni previsti c/o Ditta Casso, Cama. (Apertura martedì e giovedì 13.00-16.00). Consegna a pagamento.



6535 ROVEREDO

CORPORAZIONE DEI
COMUNI DEL MOESANO
PER LA RACCOLTA E
L'ELIMINAZIONE DEI RIFIUTI

WWW.CRER.CH



ORGANIZZAZIONE

Com'è organizzata la raccolta?

RIFIUTI SOLIDI URBANI MISTI (sacco)

- Turni di raccolta periodici attuati con automezzi.

RIFIUTI SOLIDI URBANI RECUPERABILI

- Turni di raccolta periodici con automezzi.

RIFIUTI INGOMBRANTI

(Rifiuti solidi urbani non raccolti separatamente e non raccolti in sacchi ufficiali o in cassonetti con sigilli)

- Oltre ai turni previsti possono essere consegnati a pagamento alla Ditta Casso a Cama (martedì e giovedì 13.00-16.30)

DIRETTIVA PER RACCOLTA INGOMBRANTI

Scopo: uniformare e garantire corrette condizioni di consegna dei rifiuti ingombranti nei singoli comuni da parte degli utenti.

1. Volume massimo totale di consegna per utente di 1.5 m³, con dimensioni massime di 180x100x50 cm e peso massimo di 50 Kg per singolo oggetto. Rifiuti ingombranti eccedenti quanto indicato vanno consegnati a pagamento direttamente alla ditta Casso di Cama (per i giorni di apertura, vedi calendario).
2. Vietata la consegna di rifiuti **in sacchi o imballaggi chiusi**.
3. Plastica delle rotoballe e lana di tosatura non sono accettati.
4. Le aziende artigianali possono smaltire esclusivamente i loro rifiuti ingombranti comparabili ai rifiuti ingombranti prodotti dalle economie domestiche (**esclusi i rifiuti provenienti dalle attività artigianali - esempio scarti da lavorazione, imballaggi, apparecchi ripresi, ecc...**).
5. Rifiuti provenienti da demolizioni e ristrutturazioni (serramenta, pavimenti, grondaie, ecc) non sono ammessi - **vanno consegnati alla ditta Casso di Cama (giorni di apertura, vedi calendario)**.
6. Durante tutto il periodo di consegna deve sempre essere presente un rappresentante del comune **responsabile per l'applicazione delle presenti direttive**. In caso di mancata applicazione delle disposizioni la CRER fatturerà ai Comuni CHF 200.- di spese amministrative più i costi derivanti dal maggior impegno dovuto alla separazione degli ingombranti.

APPARECCHI ELETTRICI, ELETTRONICI E FRIGORIFERI

(da consegnare puliti)

- Servizio gratuito con consegna ai punti vendita o ai centri autorizzati di raccolta.

RIFIUTI SPECIALI DA ECONOMIE DOMESTICHE

(Oli, vernici e diluenti, medicinali, diversi veleni, grassi commestibili, liquidi fotografici, tubi fluorescenti).

CARTA STRACCIA MESOLCINA

Deposito presso eco-piazze comunali, secondo indicazioni dei Comuni.

CARTA STRACCIA CALANCA

Servizio porta a porta primo giovedì del mese.

- **I cassonetti privati sottostanno ad autorizzazione comunale e dalla CRER.**

Come ci si deve comportare?

Il sacco ufficiale CRER e/o il sigillo per cassonetto devono essere acquistati in tutti i Comuni del Moesano nei punti vendita da essi stabiliti. Nel sacco vengono introdotti unicamente rifiuti solidi urbani misti.

Alcuni consigli:

- Allestire un compostaggio privato.
- Separare i rifiuti in casa.
- Acquistare intelligentemente.

Dove informarsi?

Presso le cancellerie comunali per:

- Giorni e orari di raccolta/consegna.
- Ubicazione dei punti di raccolta.
- Ubicazione delle piazze fisse e mobili.
- Tassa base.
- Acquisto sacchi ufficiali CRER.
- Acquisto sigilli per cassonetti CRER.

Presso la CRER per:

- informazioni particolari sulla riorganizzazione della raccolta rifiuti nel Moesano.

CRER

Corporazione dei Comuni del Moesano per la raccolta e l'eliminazione dei rifiuti
6535 Roveredo

- Recapito
Studio Commerciale SA, 6537 Grono
Tel. 091 827 18 40 - Fax 091 827 13 87
www.crer.ch

Cosa mettere nel sacco?

Ad esempio:

- Imballaggi non riciclabili.
- Pannolini, assorbenti igienici, fazzoletti e tovaglioli di carta.
- Sacchetti per aspirapolvere.
- Calzature, guanti e borse non più utilizzabili.
- Resti alimentari non compostabili.
- Altro (vedi regolamento comunale).

Cosa non mettere nel sacco?

Ad esempio:

- **Rifiuti adatti al compostaggio**, provenienti da cucine e giardini.
- **Vetro per imballaggi.** (Contenitori appositi)
- **Bottiglie PET per bibite.** (Contenitori appositi)
- **Imballaggi in alluminio, latta bianca, lattine, vaschette, tubetti.** (Contenitori appositi)
- **Oli e grassi.** (Contenitori appositi)
- **Rifiuti metallici ferrosi e non ferrosi.** (Consegna con ingombranti)
- **Tessili riutilizzabili.** (Contenitori appositi)
- **Calzature, guanti e borse ancora utilizzabili.** (Contenitori appositi)
- **Pneumatici.** (Rivenditori)
- **Materiali inerti di piccole dimensioni.** (tenor disposizioni comunali)
- **Pile.** (Rivenditori - Contenitori appositi)
- **Rifiuti speciali.** (Oli, vernici e diluenti, medicinali, diversi veleni, olii e grassi commestibili, liquidi fotografici, tubi fluorescenti).
- **Altro** (vedi regolamento comunale).

Cosa è vietato e le conseguenze?

- **Usare sacchi e sigilli non ufficiali ...**
- **Incenerire rifiuti individualmente ...**
- **Abbandonare rifiuti nel territorio ...**
- **Non consegnare separatamente i rifiuti ...**
... aumento costi, danno ambientale e ostacolo del riciclaggio.
(La quantità è stabilita sulla media dei comuni, bonus-malus, e addebitati o bonificati).

SERVIZIO RACCOLTA DI VELENI E RIFIUTI SPECIALI SOLO PER ECONOMIE DOMESTICHE

SI TRATTA DI RIFIUTI PERICOLOSI LA CUI RACCOLTA È INDISPENSABILE PER PROTEGGERE L'UOMO E IL NOSTRO AMBIENTE.
ATTENZIONE! NON VANNO ASSOLUTAMENTE GETTATI NELLA SPAZZATURA O NELLA RETE FOGNARIA



PROGRAMMA DI CONSEGNA VEDI SOTTO

in collaborazione con:



SI ACCETTANO:

- ✓ Pitture, lacche, vernici, colle
- ✓ Solventi (benzina, diluenti, nafta, ecc.)
- ✓ Prodotti liquidi della fotografia
- ✓ Acidi e basi
- ✓ Bombolette spray
- ✓ Medicinali scaduti, termometri, radiografie
- ✓ Prodotti chimici
- ✓ Pesticidi (diserbanti, fungicidi, insetticidi)
- ✓ Prodotti di pulizia
- ✓ Pile a secco ed accumulatori (batterie di veicoli)
- ✓ Lampade a risparmio energetico, tubi neon, ecc.
- ✓ Oli e grassi minerali e vegetali

Importante!

- ✗ I rifiuti speciali e i veleni non vanno mai mescolati o diluiti!
- ✗ Conservare i rifiuti speciali sempre nei contenitori originali ben chiusi e consegnarli così allo smaltimento!
- ✗ Non si accettano recipienti danneggiati o che perdono, come pure siringhe, oggetti taglienti e appuntiti non imballati

Lampade da gettare nella spazzatura

Le lampade alogene o ad incandescenza non vengono riciclate nell'ambito dell'organizzazione SENS. Possono essere smaltite nella normale spazzatura avendo cura di imballare in modo da evitarne la rottura.

Non sono rifiuti speciali ma possono causare pericolo di tagli e lesioni!



NON SI ACCETTANO:

- ✗ **Apparecchi elettrici ed elettronici**
Rivolgersi ai rivenditori, al magazzino del vostro comune o al centro SWICO, SENS presso ACR di Bioggio.
- ✗ **Bombole di gas**
Rivolgersi ai rivenditori o al centro ACR di Bioggio.
- ✗ **Esplosivi, munizioni, fuochi artificiali, ecc.**
Rivolgersi ai rivenditori autorizzati o al servizio della polizia cantonale (Tel: 117)
- ✗ **Amianto, siringhe, imballaggi vuoti, stracci, filacce, e altri materiali contaminati in grosse quantità (superiori ai 50kg)**
Rivolgersi al centro ACR di Bioggio.

Altre informazioni

Sempre più spesso si assiste alla consegna indiscriminata di contenitori che hanno contenuto sostanze velenose, caustiche o pericolose (specialmente di grosse dimensioni) presso i centri di raccolta di rifiuti speciali... ma questi non sono rifiuti speciali! Si tratta di un metodo sbrigativo per disfarsi di questo tipo di rifiuto, ma non accettabile perchè occupano inutilmente spazio che deve essere destinato a materiali più pericolosi. Più merce si deve raccogliere e caricare sul nostro automezzo e più peggiora la qualità e sicurezza del servizio di ritiro dell'Unità mobile.

Raccolte differenziate:



Vi ricordiamo che le lattine e contenitori di metallo, il vetro, il pet vanno separati e depositati negli appositi contenitori distribuiti nei vari comuni. Per i vegetali numerose sono ormai le apposite discariche a disposizione.

Per ulteriori informazioni vi preghiamo di rivolgervi alle cancellerie dei vostri Comuni. Comunque anche la CRER rimane volentieri a vostra disposizione. CRER, Corporazione dei Comuni del Moesano, 6535 Roveredo. Telefono 091 827 18 40. Oppure: servizio tecnico ACR Tel. 091 610 43 47 - centralino ACR Tel. 091 850 06 06 - www.aziendarifiuti.ch

Programma di consegna veleni e rifiuti speciali

COMUNE	DATA	UBICAZIONE	ORARIO
ROSSA	Lunedì 8.03.2021	Al Ponte	08.30-09.00
CAUCO	Lunedì 8.03.2021	Al Ponte	09.15-09.45
SELMA	Lunedì 8.03.2021	Deposito rifiuti presso funivia Selma-Landarenca	10.00-10.30
ARVIGO E BRAGGIO	Lunedì 8.03.2021	Centro raccolta Arvigo nord	10.45-11.15
BUSENO	Lunedì 8.03.2021	Al Ponte	11.30-12.00
SANTA MARIA	Lunedì 8.03.2021	Piazzale dietro la Torre	13.30-14.00
CASTANEDA	Lunedì 8.03.2021	Fermata posta	14.15-14.45
VERDABBIO	Lunedì 8.03.2021	Piazzale comunale	15.15-15.45
LEGGIA	Lunedì 8.03.2021	Piazza rifiuti zona Pont	16.00-16.30
MESOCCO	Venerdì 12.03.2021	Centro raccolta rifiuti Spin de Cogn	08.30-09.15
GRONO	Venerdì 12.03.2021	Piazzale Stazione FR	09.45-10.30
S. VITTORE	Venerdì 12.03.2021	Hangar Santa Croce	10.45-11.30
SOAZZA	Mercoledì 9.06.2021	Piazzale ex Valvotecnica, Lostallo	08.30-09.00
CAMA	Mercoledì 9.06.2021	Piazzale ex Valvotecnica, Lostallo	09.30-10.00
LOSTALLO	Mercoledì 9.06.2021	Piazzale ex Valvotecnica	08.00-09.30
ROVEREDO	Mercoledì 9.06.2021	Magazzino comunale in Vera	10.00-11.30
MESOCCO	Mercoledì 8.09.2021	Centro raccolta rifiuti Spin de Cogn	08.00-09.00
GRONO	Mercoledì 8.09.2021	Piazzale Stazione FR	09.30-10.30
S. VITTORE	Mercoledì 8.09.2021	Hangar Santa Croce	10.45-11.45
LOSTALLO	Lunedì 11.10.2021	Piazzale ex Valvotecnica	08.00-09.30
ROVEREDO	Lunedì 11.10.2021	Magazzino comunale in Vera	10.00-11.30